



**GLOBAL CITY**

[www.globalcity.kz](http://www.globalcity.kz)

# МНОГОФУНКЦИОНАЛЬНЫЙ ТОРГОВО-ЛОГИСТИЧЕСКИЙ ХАБ

## АРЕНДА ОБЪЕКТОВ ТОРГОВОЙ ИНФРАСТРУКТУРЫ

☎ +7 771 949-94-33

✉ [arenda@globalcity.kz](mailto:arenda@globalcity.kz)

## АРЕНДА ОБЪЕКТОВ СКЛАДСКОЙ ИНФРАСТРУКТУРЫ И ОФИСОВ

☎ +7 705 252-90-00

✉ [info@globalcity.kz](mailto:info@globalcity.kz)

ТОРГОВЛЯ

ЛОГИСТИКА

СКЛАДСКОЕ ХРАНЕНИЕ

ОПТ И РОЗНИЦА

СКЛАД СУХОГО ХРАНЕНИЯ  
КЛИМАТИЧЕСКИЙ СКЛАД

**КОММЕРЧЕСКОЕ  
ПРЕДЛОЖЕНИЕ**

РЕСПУБЛИКА КАЗАХСТАН  
г. КАРАГАНДА

## ВНИМАНИЮ ПРЕДПРИНИМАТЕЛЕЙ, ЗАНЯТЫХ В СФЕРЕ РОЗНИЧНОЙ И ОПТОВОЙ ТОРГОВЛИ, МИНИПРОИЗВОДСТВ, А ТАКЖЕ ПЕРЕВОЗЧИКОВ, ЛОГИСТОВ, УЧАСТНИКОВ ХОЛОДОВОЙ ЦЕПИ И ЭКСПОРТЕРОВ!

Предлагаем Вам воспользоваться уникальными возможностями для ведения бизнеса, которые предоставляет новый, не имеющий аналогов в Казахстане, многофункциональный торгово-логистический хаб Global City.

Наше предложение будет интересно предпринимателям, которые находятся в поиске возможностей для ведения бизнеса в выгодном месте с хорошими перспективами развития, а также желают сэкономить время и силы.

*Global City предоставляет оптимальное решение всех вызовов, связанных с поиском подходящего помещения и необходимой инфраструктуры.*

Наша компания приглашает Вас стать нашим партнером и обеспечить свой бизнес качественными и оптимальными помещениями и инфраструктурой в многофункциональном торгово-логистическом хабе Global City.

Правильно подобранное помещение, наличие развитой инфраструктуры станет огромным преимуществом в сравнении с конкурентами и поспособствует расширению вашего бизнеса и повышению рентабельности.

*Свяжитесь с нами уже сегодня, чтобы начать новую главу Вашего бизнеса.*

**+7 771 949-94-33**

### ПОЧЕМУ ВАС ЗАИНТЕРЕСУЕТ НАШЕ ПРЕДЛОЖЕНИЕ?

Географическое преимущество г. Караганды – расположение в самом центре республики. Это делает город стратегически важным элементом логистики.

Караганда – крупный промышленный, научный и культурный городской конгломерат, являющийся **узловым центром транспортных коридоров Казахстана**, а также Китай – Россия – Западная Европа и Узбекистан – Россия (Урал, Сибирь).

Удачное географическое расположение предоставляет Казахстану потенциальный **доступ к рынкам крупнейших экономик региона** – России и Китая, а также создаёт транзитно-транспортное конкурентное преимущество.

Как рынок сбыта Караганда также представляет большой интерес, занимая по численности населения (600 тысяч человек, а с городами-спутниками – около 1 млн. человек) 4-е место в Казахстане – после Алматы, Шымкента и близлежащей Астаны.

Возможность вести бизнес в одном месте без лишних затрат, развитая торгово-складская инфраструктура, материально-техническая оснащенность Global City, являются

весомыми преимуществами для выбора Global City в качестве партнера по бизнесу. Именно поэтому уже сегодня многие крупные отечественные и иностранные компании выбрали Global City.



*Будем рады стать вашими надежными партнерами!*

По вопросам сотрудничества / ☎ +7 771 949-94-33 / ✉ [arenda@globalcity.kz](mailto:arenda@globalcity.kz)

# 60 000 м<sup>2</sup>

общая торговая площадь

## ТОРГОВАЯ ИНФРАСТРУКТУРА

Многофункциональный торгово-логистический хаб Global City в Караганде предоставляет услуги аренды предпринимателям разных сфер деятельности, под торговлю и открытие мини-производств.



К аренде доступны площади в:

- Торгово-развлекательном центре (42 000 м<sup>2</sup>);
- Торгово-деловом центре (7 420 м<sup>2</sup>);
- Фермерском центре (2 000 м<sup>2</sup>);
- Торговых павильонах (149-ть одно (40 м<sup>2</sup>) и двухэтажных (80 м<sup>2</sup>) павильонов) под торговлю и открытие мини-производств.

Преимущества, обеспечивающие торговой инфраструктуре Global City высокую проходимость:

- расположение в географическом центре Караганды;
- крупные мировые бренды среди арендаторов;
- самый широкий ассортимент товаров продуктовой и непродуктовой линеек «на любой кошелек»;
- наличие детских развлекательных и спортивного центров;
- наличие обширной зоны (2100 м<sup>2</sup>) фуд-корта с самой разнообразной кухней;
- удобные подъездные пути;
- наличие вместительных (5000 м<sup>2</sup>) бесплатных автостоянок.



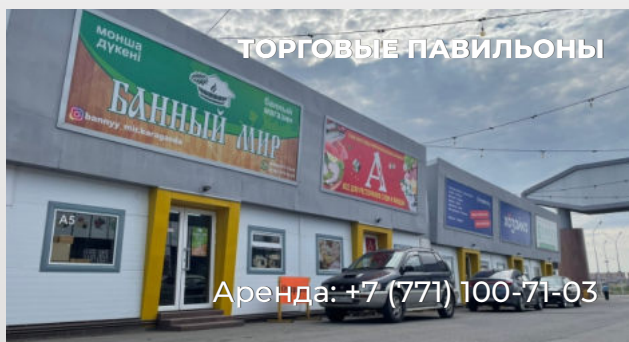
Аренда: +7 (778) 116-04-25

- Аренда торговых площадей.  
(непродовольственные товары)



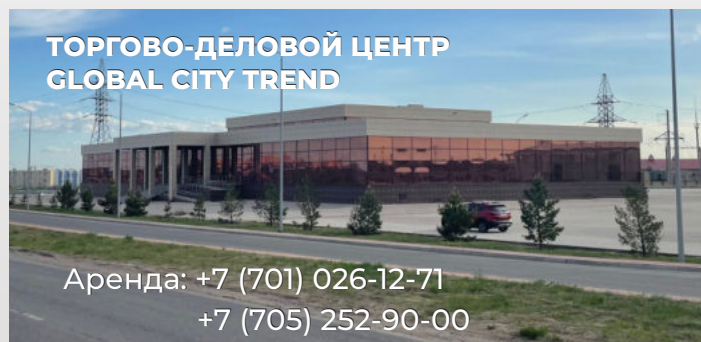
Аренда: +7 (702) 620-83-67

- Аренда торговых площадей.  
(мясо, молочные продукты, овощи, фрукты)



Аренда: +7 (771) 100-71-03

- Аренда торговых павильонов под торговлю.
- Аренда павильонов под мини-производства.
- Аренда павильонов под кафе и столовые.



Аренда: +7 (701) 026-12-71  
+7 (705) 252-90-00

- Аренда торговых площадей.
- Аренда офисов.
- Аренда zip-складов.

Удобное расположение Global City обеспечивает торговой инфраструктуре высокую посещаемость **от 20 000 посетителей в день.**

# 200 000 м<sup>2</sup>

общая площадь хранения

## СКЛАДСКАЯ ИНФРАСТРУКТУРА

Многофункциональный торгово-логистический хаб Global City в Караганде предлагает сотрудничество в сфере предоставления услуг аренды складских помещений и грузового терминала в Казахстане, в г. Караганда.

### Возможные варианты сотрудничества:

1. аренда готового складского помещения (склада);
2. двухэтапный переход от аренды готового помещения к аренде спроектированного и построенного склада индивидуально под ваши нужды;
4. услуги грузового терминала;
5. услуги склада временного хранения;
6. услуги таможенного склада.

Складская инфраструктура комплекса Global City представлена разнообразными объектами, обеспечивающими качественную и безопасную обработку и хранение грузов. В числе них:

### Склады класса «В+»:

Склад сухого хранения «А» - 6000 м<sup>2</sup>



Климатический склад «В» - 7500 м<sup>2</sup>



### Комплекс № 1

Склад сухого хранения «С» - 6000 м<sup>2</sup>



Склад сухого хранения № 1 - 6500 м<sup>2</sup>



Склады сухого хранения №№ 2, 3, 5, 6, 7, 8 - каждый по 5500 м<sup>2</sup>



### Комплекс № 2

**GLOBAL CITY ЭТО ЕДИНСТВЕННЫЙ В КАРАГАНДЕ СКЛАДСКОЙ КОМПЛЕКС, СКЛАДЫ КОТОРОГО, КАК И ВСЕ ОБЪЕКТЫ ИНФРАСТРУКТУРЫ, ПОСТРОЕНЫ С УЧЕТОМ ВСЕХ СОВРЕМЕННЫХ ТРЕБОВАНИЙ, ПРЕДЪЯВЛЯЕМЫХ К СКЛАДСКИМ ХОЗЯЙСТВАМ.**

### Склады оборудованы:

- системой вентиляции;
- воздушно-отопительными агрегатами Volcano;
- автоматическими системами пожарной сигнализации и пожаротушения;
- системами видеонаблюдения;
- автомобильными доками Doorhan с тепловыми завесами и уравнительными платформами, позволяющими обслуживать как крупнотоннажные фуры, так и автомобили с грузоподъемностью до 5 тонн;
- антипылевыми полами с нагрузкой от 7 до 8 тонн на 1 м<sup>2</sup>.

Склады класса «В+» оснащены **антиобледенительной системой «Теплоскат»**, исключающей образование наледи на кровле и водостоках.

- Современная спецтехника    - Круглосуточная охрана    - Офисные помещения в каждом складе

По вопросам сотрудничества / ☎ +7 705 252-90-00 / ✉ v.terentyev@inbox.ru

## Многофункциональные складские терминалы:



Складской терминал №1 - 3000 м<sup>2</sup>



Складской терминал №2 - 2500 м<sup>2</sup>



Складской терминал №3 - 3200 м<sup>2</sup>



Складской терминал №4 - 1500 м<sup>2</sup>

*Многофункциональные терминалы хорошо подходят не только под хранение товаров, но и под организацию склада-магазина или склада маркетплейса.*



**ПОМИМО АВТОМОБИЛЬНОГО, СКЛАДЫ ОБСЛУЖИВАЮТСЯ И С ЖЕЛЕЗНОДОРОЖНОГО ТРАНСПОРТА. ПОДАЧА ВАГОНОВ ОСУЩЕСТВЛЯЕТСЯ ПО СОБСТВЕННОЙ ЖЕЛЕЗНОДОРОЖНОЙ ВЕТКЕ, СОЕДИНЯЮЩЕЙ GLOBAL CITY СО СТАНЦИЕЙ МАЙКУДУК. В НАЛИЧИИ ИМЕЕТСЯ ВСЯ НЕОБХОДИМАЯ ПОГРУЗОЧНО-РАЗГРУЗОЧНАЯ ТЕХНИКА.**

**Все склады комплекса Global City имеют центральные тепло-, электро-, водоснабжение, и канализацию, *все эксплуатационные расходы по которым несет Global City.***

Кросс-доки:

Кросс-док №1  
5100 м<sup>2</sup>

Кросс-док №2  
5100 м<sup>2</sup>

*Каждый кросс-док рассчитан на 82 машино-места*

**Каждый складской объект оснащен офисными и необходимыми для удобства персонала помещениями.**



# 30 000 м<sup>2</sup>

общая площадь терминала

## ГРУЗОВОЙ ТЕРМИНАЛ GLOBAL CITY

Грузовой терминал Global City – незаменимый элемент складской инфраструктуры, обеспечивающий высокий уровень сервиса и качества услуг

**ОСНОВНЫМ ПРЕИМУЩЕСТВОМ ГРУЗОВОГО ТЕРМИНАЛА GLOBAL CITY ЯВЛЯЕТСЯ ЕГО ТЕХНИЧЕСКАЯ ОСНАЩЕННОСТЬ И ИНФРАСТРУКТУРА:**

- контейнерная площадка на 600 контейнеров;
- козловой кран, грузоподъемностью 50 тонн;
- 5-ть железнодорожных тупиков на 102 вагона;
- гидравлическая эстакада для автосеток до 3 т;
- современная погрузочно-разгрузочная техника;
- зона таможенного контроля с таможенным складом;
- 3-и СВХ склада.

### УСЛУГИ ГРУЗОВОГО ТЕРМИНАЛА

- Погрузка/выгрузка вагона до/свыше 30т КК-50.
- Тарно-штучный груз весом не более/более 25кг/шт.
- Прибытие/отправка контейнеров 20-40 футовых контейнеров.
- Хранение на территории ГТ 20-40 футовых контейнеров.
- Погрузочно-разгрузочные работы.
- Увязка вагона.
- Увязка контейнера.
- Хранение груза на контейнерной площадке.
- Очистка вагона.
- Раскрепление груза.
- Использование ж/д тупика для вагона.
- Использование ж/д тупика для контейнеров.
- Хранение вагона свыше 1 суток.
- Организация прибытия/отправки вагона.
- Услуги КТЖ.
- Погрузка/выгрузка автомобилей весом до 3-х тонн.
- Использование железнодорожного пандуса для погрузки/выгрузки техники.



### ЖЕЛЕЗНОДОРОЖНЫЙ ПАНДУС

- ж/д тупики №№ 3, 4, 5,
- гидравлическая эстакада,
- СВХ № 3 на 5 вагонов.

### ГИДРАВЛИЧЕСКАЯ ЭСТАКАДА

Погрузка/выгрузка автомобилей весом до 3-х тонн



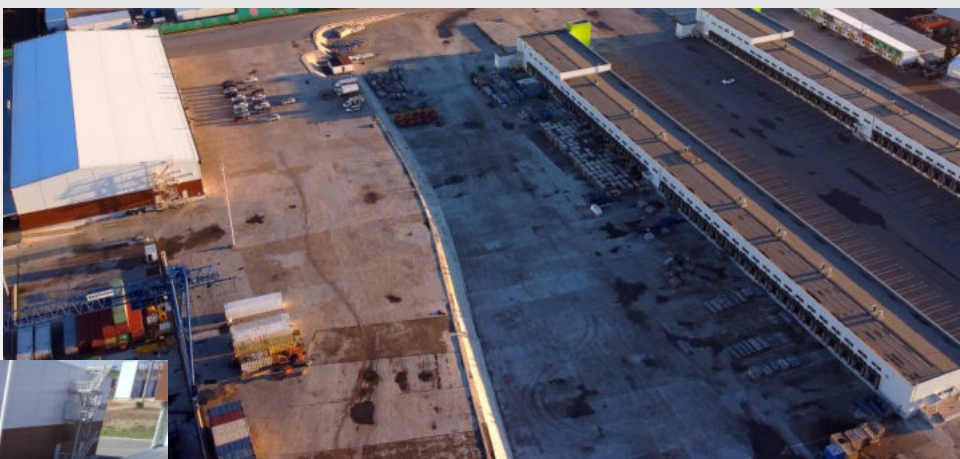
Зона таможенного контроля. Таможенный склад, СВХ.

**ВАЖНЫМ ЭЛЕМЕНТОМ ГРУЗОВОГО ТЕРМИНАЛА GLOBAL CITY ЯВЛЯЕТСЯ ЗОНА ТАМОЖЕННОГО КОНТРОЛЯ С ТАМОЖЕННЫМ СКЛАДОМ И СКЛАДАМИ ВРЕМЕННОГО ХРАНЕНИЯ.**

**УСЛУГИ ПО ХРАНЕНИЮ ГРУЗА НА СВХ:**

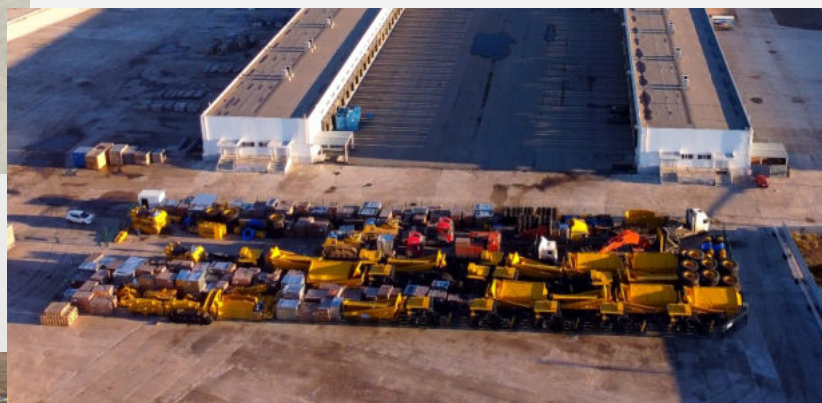
- Размещение контейнера на территории СВХ.
- Размещение грузового, легкового автомобиля на территории СВХ.
- Размещение спец.техники на территории СВХ.
- Хранение грузового автомобиля на территории СВХ.
- Хранение 20-40 футового порожнего контейнера, на территории СВХ.
- Хранение 20-40 футового контейнера на территории СВХ.
- Хранение груза на открытой площадке территории СВХ.
- Хранение легкового автотранспорта.
- Погрузо-разгрузочные операции.
- Размещение и хранение вагонов на СВХ.

**ОТКРЫТЫЙ  
ТАМОЖЕННЫЙ СКЛАД**  
**2500 м<sup>2</sup>**



**СКЛАД ВРЕМЕННОГО ХРАНЕНИЯ № 2**  
**2500 м<sup>2</sup>**

**СКЛАД ВРЕМЕННОГО ХРАНЕНИЯ № 1**  
**1500 м<sup>2</sup>**



**СКЛАД ВРЕМЕННОГО ХРАНЕНИЯ № 3**  
**2700 м<sup>2</sup>**



## ВНИМАНИЮ РУКОВОДИТЕЛЕЙ И ВСЕХ ЗАИНТЕРЕСОВАННЫХ ЛИЦ! ПЕРСПЕКТИВНАЯ СКЛАДСКАЯ ИНФРАСТРУКТУРА

В 2022 году продолжилось развитие складской инфраструктуры хаба.

На площади 10 га, прилегающей к участку с застроенной инфраструктурой ТЛХ Global City, было начато строительство новых складских терминалов общей площадью 55 000 м<sup>2</sup> - Комплекс №2.

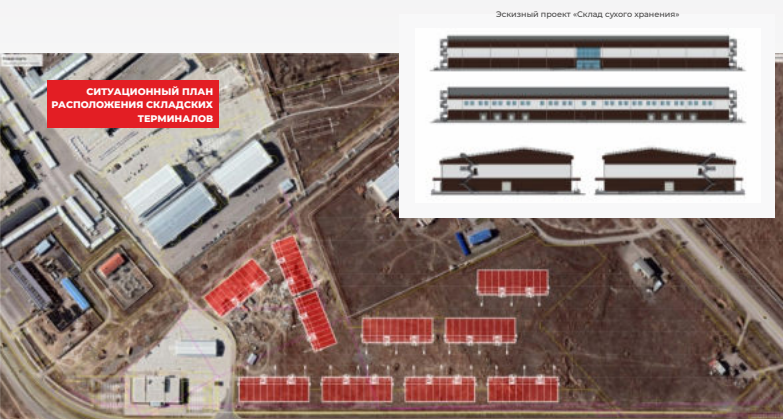
На ноябрь 2023 года возведено 7 из 10-и запланированных к строительству складов.

В настоящий момент ведутся работы по завершению строительства 3-х складских терминалов Комплекса №2, каждый площадью до 5500 м<sup>2</sup>.

ТЛХ Global City приглашает заинтересованные компании к предварительным переговорам по аренде строящихся в данное время складов и складских площадей.

Будем рады стать вашими надежными партнерами!

По вопросам сотрудничества / ☎ +7 701 145-96-61 / ✉ [director@tair.shop](mailto:director@tair.shop)  
/ ☎ +7 705 252-90-00 / ✉ [v.terentyev@inbox.ru](mailto:v.terentyev@inbox.ru)



**GLOBAL CITY СОЗДАН ДЛЯ ТЕХ, КТО СТРЕМИТСЯ ОБЕСПЕЧИТЬ СВОЙ БИЗНЕС ЛУЧШИМИ УСЛОВИЯМИ. МЫ ПРЕДЛАГАЕМ СТАТЬ НАШИМ ПАРТНЕРОМ И РАСШИРИТЬ ГОРИЗОНТЫ ВОЗМОЖНОСТЕЙ ДЛЯ РОСТА ВАШЕЙ КОМПАНИИ.**





# ПЕРСПЕКТИВЫ РАЗВИТИЯ КОМПЛЕКСА

ПРОЕКТ ДАЛЬНЕЙШЕГО РАЗВИТИЯ  
ИНФРАСТРУКТУРЫ GLOBAL CITY

## Комплекс № 3

# 35 га

Имеющийся под  
застройку участок



### ЭКСПЛИКАЦИЯ

1. Склад тип 1 (S-21000 м<sup>2</sup>)
2. Склад тип 2 (S-7000 м<sup>2</sup>)
3. Склад тип 3 (S-5200 м<sup>2</sup>)
4. Склад тип 4 (S-8000 м<sup>2</sup>)
5. Склад тип 5 (S-2650 м<sup>2</sup>)
6. Склад тип 6 (S-2650 м<sup>2</sup>)
7. Склад тип 7 (S-3500 м<sup>2</sup>)
8. Контейнерная площадка (S-13600 м<sup>2</sup>)
9. Стоянка грузовых автомобилей

### Генплан

ОБЩАЯ ПЛОЩАДЬ СКЛАДОВ

# 100 000 м<sup>2</sup>



ПО ВОПРОСАМ  
СОТРУДНИЧЕСТВА



Терентьев Вячеслав / ☎ +7 705 252-90-00 / ✉ v.terentyev@inbox.ru